

Inspiron 14

3000 Series

Quick Start Guide

Snelstartgids

Guide d'information rapide

Schnellstart-Handbuch

Guida introduttiva rapida



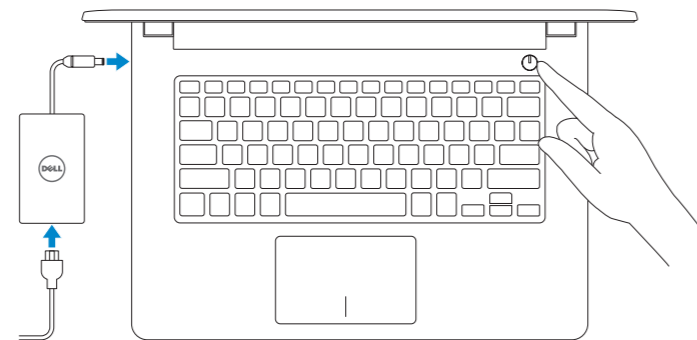
1 Connect the power adapter and press the power button

Sluit de netadapter aan en druk op de aan-uitknop

Connectez l'adaptateur d'alimentation et appuyez sur le bouton d'alimentation

Netzadapter anschließen und Betriebsschalter drücken

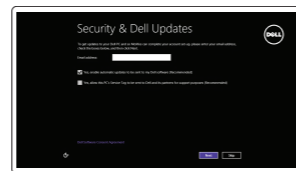
Connettere l'adattatore di alimentazione e premere il pulsante Accensione



2 Finish Windows setup

De installatie van Windows voltooiën | Terminez l'installation de Windows

Windows-Setup abschließen | Terminare la configurazione di Windows



Enable security and updates

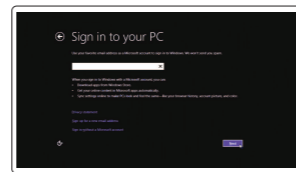
Schakel de beveiliging en updates in
Activez la sécurité et les mises à jour
Sicherheit und Aktualisierungen aktivieren
Abilitare protezione e aggiornamenti



Connect to your network

Maak verbinding met uw netwerk
Connectez-vous à votre réseau
Mit dem Netzwerk verbinden
Collegarsi alla rete

- NOTE:** If you are connecting to a secured wireless network, enter the password for the wireless network access when prompted.
- OPMERKING:** als u verbinding maakt met een beveiligd draadloos netwerk, vul dan het wachtwoord voor het netwerk in wanneer daar om gevraagd wordt.
- REMARQUE :** si vous vous connectez à partir d'un réseau sans fil sécurisé, saisissez le mot de passe d'accès au réseau sans fil lorsque vous y êtes invité.
- ANMERKUNG:** Wenn Sie sich mit einem geschützten Wireless-Netzwerk verbinden, geben Sie das Kennwort für das Wireless-Netzwerk ein, wenn Sie dazu aufgefordert werden.
- N.B.:** per collegarsi a una rete senza fili protetta, inserire la password di accesso alla rete senza fili quando richiesto.



Sign in to your Microsoft account or create a local account

Meld u aan bij uw Microsoft-account of maak een lokale account aan
Connectez-vous à votre compte Microsoft ou créez un compte local
Bei Ihrem Microsoft-Konto anmelden oder lokales Konto erstellen
Accedere al proprio account Microsoft o creare un account locale

Locate your Dell apps

Vind uw Dell apps | Localisez vos applications Dell

Ihre Dell Apps auffindig machen | Individuare le app Dell



Register your computer

Registreer uw computer | Enregistrez votre ordinateur
Computer registrieren | Registrare il computer



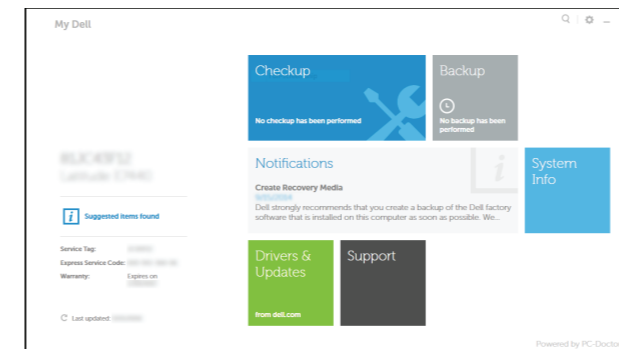
Dell Backup and Recovery

Dell Back-up en herstel | Dell Backup and Recovery
Dell Backup and Recovery | Backup e recupero di Dell



My Dell

Mijn Dell | Mon Dell
Mein Dell | Il mio Dell



Learn how to use Windows

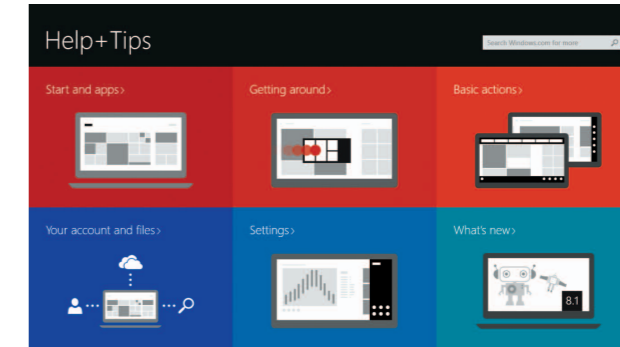
Lees meer over het gebruik van Windows | Apprenez à utiliser Windows

Informationen zur Verwendung von Windows | Imparare a utilizzare Windows



Help and Tips

Hulp en tips | Aide et conseils
Hilfe und Tipps | Assistenza e suggerimenti



Product support and manuals

Productondersteuning en handleidingen
Support produits et manuels
Produktsupport und Handbücher
Supporto tecnico e manuali del prodotto

dell.com/support
dell.com/support/manuals
dell.com/windows8

Contact Dell

Contact opnemen met Dell | Contacter Dell
Kontaktaufnahme mit Dell | Contattare Dell

dell.com/contactdell

Regulatory and safety

Regelgeving en veiligheid
Réglementations et sécurité
Sicherheitshinweise und Zulassungsinformationen
Normative e sicurezza

dell.com/regulatory_compliance

Regulatory model

Beschreven model | Modèle réglementaire
Muster-Modellnummer | Modello regolatore

P60G

Regulatory type

Beschreven type | Type réglementaire
Muster-Typnummer | Tipo regolatore

P60G001

P60G002

Computer model

Computermodel | Modèle de l'ordinateur
Computermodell | Modello del computer

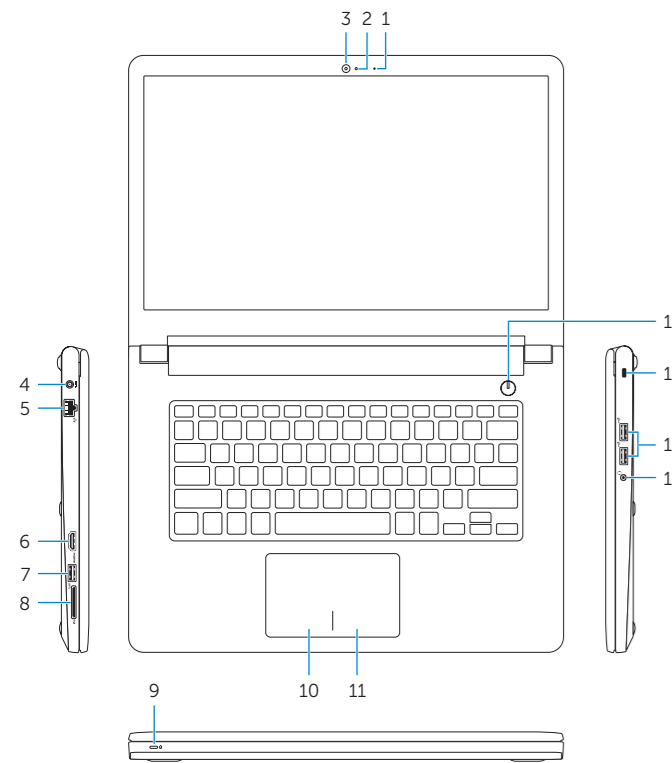
Inspiron 14-3451

Inspiron 14-3458

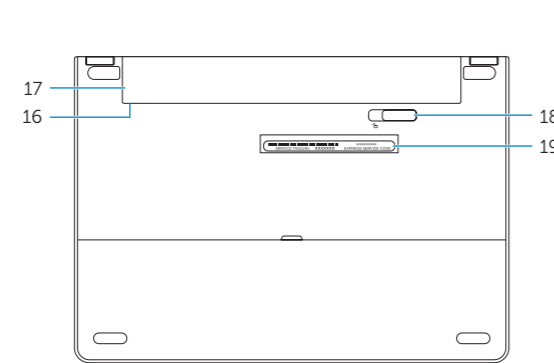


Features

Kenmerken | Caractéristiques | Funktionen | Funzioni



- | | |
|---|---------------------------------------|
| 1. Microphone | 11. Right-click area |
| 2. Camera-status light | 12. Headset port |
| 3. Camera | 13. USB 2.0 ports (2) |
| 4. Power-adaptor port | 14. Security-cable slot |
| 5. Network port (Inspiron 3458 only) | 15. Power button |
| 6. HDMI port | 16. Regulatory label (in battery bay) |
| 7. USB 3.0 port | 17. Battery |
| 8. Media-card reader | 18. Battery-release latch |
| 9. Power and battery-status light/
hard-drive activity light | 19. Service Tag label |
| 10. Left-click area | |



- | | |
|---|---|
| 1. Microfoon | 11. Gebied voor rechtsklikken |
| 2. Statuslampje van de camera | 12. Headsetpoort |
| 3. Camera | 13. USB 2.0-aansluitingen (2) |
| 4. Poort voor netadapter | 14. Sleuf voor beveiligingskabel |
| 5. Netwerkpoot (alleen Inspiron 3458) | 15. Aan-uitknop |
| 6. HDMI-poort | 16. Wettelijk label (in batterijgedeelte) |
| 7. USB 3.0-poort | 17. Accu |
| 8. Mediakaartlezer | 18. Batterij ontgrendelpal |
| 9. Voedingslampje en batterijstatus/
activiteitenlampje harde schijf | 19. Serviceplaatje |
| 10. Gebied voor linksklikken | |

- | | |
|--|--|
| 1. Microphone | 10. Zone de clic gauche |
| 2. Voyant d'état de la caméra | 11. Zone de clic droit |
| 3. Caméra | 12. Port pour casque |
| 4. Port de l'adaptateur d'alimentation | 13. Ports USB 2.0 (2) |
| 5. Port réseau (Inspiron 3458 uniquement) | 14. Emplacement pour câble de sécurité |
| 6. Port HDMI | 15. Bouton d'alimentation |
| 7. Port USB 3.0 | 16. Étiquettes de conformité aux
normes (dans la baie de la batterie) |
| 8. Lecteur de carte mémoire | 17. Batterie |
| 9. Voyant d'état de l'alimentation/
Voyant d'activité du disque dur | 18. Loquet de déverrouillage de batterie |
| | 19. Étiquette de numéro de série |

- | | |
|--|---------------------------------|
| 1. Mikrofon | 10. Linker Mausclickbereich |
| 2. Kamerastatusaanzeige | 11. Rechter Mausclickbereich |
| 3. Kamera | 12. Kopfhöreranschluss |
| 4. Netadapteranschluss | 13. USB 2.0-Anschlüsse (2) |
| 5. Netzwerkanschluss (nur Inspiron 3458) | 14. Sicherheitskabeleinschub |
| 6. HDMI-Anschluss | 15. Betriebsschalter |
| 7. USB 3.0-Anschluss | 16. Normenetikett (im Akkufach) |
| 8. Speicherkartenlesegerät | 17. Akku |
| 9. Stromversorgungs- und
Akkuzustandsanzeige/
Festplattenaktivitätsanzeige | 18. Akku-Entriegelungsriegel |
| | 19. Service-Tag-Etikett |

- | | |
|--|--|
| 1. Microfono | 11. Area per clic con pulsante destro |
| 2. Indicatore di stato della fotocamera | 12. Porta auricolare |
| 3. Fotocamera | 13. Porte USB 2.0 (2) |
| 4. Porta dell'adattatore di alimentazione | 14. Slot cavo di protezione |
| 5. Porta di rete (solo Inspiron 3458) | 15. Accensione |
| 6. Porta HDMI | 16. Etichetta di conformità
alle normative (all'interno
dell'alloggiamento della batteria) |
| 7. Porta USB 3.0 | 17. Batteria |
| 8. Lettore schede multimediali | 18. Dispositivo di sblocco della batteria |
| 9. Indicatore di stato della batteria
e dell'alimentazione/indicatore di
attività del disco rigido | 19. Etichetta Numero di servizio |
| 10. Area per clic con pulsante sinistro | |

Shortcut keys

Sneltoetsen | Touches de fonction

Tastaturbefehle | Tasti di scelta rapida

- | | |
|------------|--|
| F1 | Mute audio
Geluid dempen Couper le son
Audio stummschalten Disattiva audio |
| F2 | Decrease volume
Geluidsniveau omlaag Diminuer le volume
Lautstärke reduzieren Diminuisci volume |
| F3 | Increase volume
Geluidsniveau omhoog Augmenter le volume
Lautstärke erhöhen Aumenta volume |
| F4 | Play previous track/chapter
Vorige track/hoofdstuk afspelen
Lire le morceau ou le chapitre précédent
Vorherigen Titel bzw. vorheriges Kapitel wiedergeben
Riproduci traccia/capitolo precedente |
| F5 | Play/Pause
Afspelen/Pauzeren Lire/Pause
Wiedergabe/Pause Riproduci/Metti in pausa |
| F6 | Play next track/chapter
Volgende track/hoofdstuk afspelen
Lire le morceau ou le chapitre suivant
Nächsten Titel bzw. nächstes Kapitel wiedergeben
Riproduci traccia/capitolo successivo |
| F8 | Switch to external display
Naar extern beeldscherm schakelen Basculer vers un moniteur externe
Auf externe Anzeige umschalten Passa al monitor esterno |
| F9 | Open Search charm
Zoekcharm openen Ouvrir l'icône Rechercher
Charm „Suche“ öffnen Apri accesso alla ricerca |
| F11 | Decrease brightness
Helderheid verminderen Diminuer la luminosité
Helligkeit reduzieren Riduci luminosità |

- | | |
|---------------------------|---|
| F12 | Increase brightness
Helderheid vermeerderen Augmenter la luminosité
Helligkeit erhöhen Aumenta luminosità |
| Fn + Esc | Toggle Fn-key lock
Vergrendeling van Fn-toets in-/uitschakelen
Verrouiller/Déverrouiller la touche Fn
Fn-Tastensperre umschalten
Alterna Fn-tasto di blocco |
| Fn + PrtScr | Turn off/on wireless
Draadloos in-/uitschakelen Activer/Désactiver le sans fil
Wireless ein-/ausschalten Attiva/Disattiva modalità senza fili |
| Fn + Insert | Sleep
Slaapstand Veille
Energiesparmodus Sospensione |
| Fn + H | Toggle between power and battery-status light/hard-drive activity light
Schakel tussen het statuslampje voor stroom en batterij/
activiteitenlampjes harde schijf
Alterner entre le voyant d'état de l'alimentation et de la
batterie/voyant d'activité du disque dur
Zwischen Stromversorgungs- und Akkuzustandsanzeige/
Festplattenaktivitätsanzeige umschalten
Alternare spia di stato della batteria e dell'alimentazione/
spia di attività del disco rigido |

- NOTE:** For more information, see [Specifications at dell.com/support](https://www.dell.com/support).
- OPMERKING:** Ga voor meer informatie naar [Specificaties via dell.com/support](https://www.dell.com/support).
- REMARQUE :** pour plus d'informations, consultez la section [Caractéristiques sur dell.com/support](https://www.dell.com/support).
- ANMERKUNG:** Weitere Informationen finden Sie unter [Technische Daten auf dell.de/support](https://www.dell.de/support).
- N.B.:** Per maggiori informazioni, vedere [Specifiche presso dell.com/support](https://www.dell.com/support).